



# 事業所通信No.206

特定非営利活動法人はちくりうす  
東京都目黒区五本木2-31-10  
はちくりはうす101  
Tel : 03-3793-3012  
Fax : 03-5856-6700  
Email : office@scurious.or.jp  
<https://www.facebook.com/Scurious>  
編集担当：真野幸子

## こんにちは！管理者兼 サービス提供責任者の櫻原です！

まだ直接会ったこともない方もいるかなあ〜と思います、今回はずばり！！

『はちくりうすの管理者兼サービス提供責任者ってどんな人！？』をテーマにお送りしたいと思います！今まで新人職員が入った際はその都度自己紹介していましたが、当法人管理者の櫻原は設立当初から在籍しているため、通信で紹介したことないかなと思いました。またサービス提供責任者として復帰したのはここ最近の話です。ならば！今回は思い切って、2面使い、『櫻原特集』をしたいと思います！なかなか斬新！？今まで知っていた方もそうでない方も、櫻原の新しい一面が垣間見えるんじゃないかなあ〜と思います。ちなみに年齢に合わせて、59問の一问一答にしてみました！皆様も頑張って読んでくださいね〜(笑)



Q1. お名前をどうぞ：

櫻原雅人(さくらはらまさひと)

Q2. 出身地：

山梨県笛吹市

Q3. 趣味：

飲酒、ゲーム、ドライブ、録りためた録画鑑賞

Q4. 長所：

嫌なことは早めに忘れ、悩まない

Q5. 短所：

人の話をあまり聞かない(とよく言われる)

Q6. 休日の過ごし方：

娘とデート、部屋の片付け

Q7. 今日のバッグの中身：

いつもheavy! 支援に必要なあれこれ

Q8. 愛用デバイス：

スマホ、Chrombook

Q9. 一番最近買ったもの：

ベッド



Q10. 好きな食べ物：

めかぶ、お刺身、ラーメン

Q11. 好きな映画：

道草、カルじいさんの空飛ぶ家(息子と初めて見た)

Q12. 好きな色：

Green

Q13. 好きな動物：

日本狼

Q14. よく飲む飲み物：

胡麻麦茶、タンカレー(ロンドン・ドライ・ジン)

Q15. よく食べるもの：

ラーメン、ミニトマト

Q16. 好きなスポーツ：

野球、ラグビー

Q17. 今日のお昼なに食べた？

まだ食べてない！時々忘れる

Q18. 出勤日の平均睡眠時間：

6時間

Q19. 休日の平均睡眠時間：

7時間

Q20. よく行くコンビニは？：

セブンイレブン

Q21. 外食派？自炊派？：

自炊派

Q22. ずばり酒豪？：

最近あまり飲めなくなりました

Q23. 飲み会は好き？：

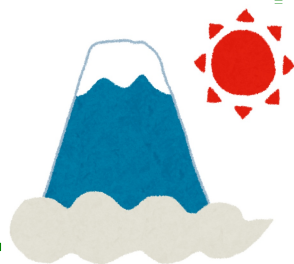
若い頃はよく一人で飲みに行っていました

Q24. 何人兄弟の何番目？：

2人の長男、下は妹



- Q25. 初恋は何歳？：  
16歳
- Q26. コンビニでよく買うものは？：  
MINTIA (DryHard)
- Q27. 今まで飼ったことがある動物は？：  
猫、犬
- Q28. あだ名は？：  
チェリー(櫻原から)
- Q29. 今までしたことがある仕事は？：  
新聞配達、新聞輸送、ヘルパー
- Q30. 学生時代は何部？：  
ブラスバンド(中学)テニス部、フォーク部(高校)
- Q31. 得意科目は？：  
日本史
- Q32. 実は得意だ！というものは？：  
あまりないかも
- Q33. 逆に苦手なものは？：  
42歳で高所恐怖症になりました
- Q34. 一番怖かった出来事は？：  
子どものころ海で溺れかけた時
- Q35. 次の休みは何をする予定？：  
娘とデート、部屋の片付け
- Q36. 長期休み、さあどうする？：  
放浪
- Q37. よく見るテレビは？：  
天気予報
- Q38. よく聞くラジオは？：  
最近聞いてない、前は荒川強啓デイキャッチ
- Q39. 最近ハマっていることは？：  
どつぽ
- Q40. 今やりたいことは？：  
心身のメンテナンス
- Q41. 好きな季節は？：  
晩夏
- Q42. 一番好きな場所は？：  
富士山の見えるところ



- Q43. カラオケは好き？：  
そこそこ、最近行ってない
- Q44. よく歌う曲は？：  
幸せになるため
- Q45. 出身地の名産は？：  
桃、葡萄、鮑の煮貝
- Q46. 出身地のおすすめの場所！：  
西湖いやしの里根場
- Q47. 好きな言葉は？：  
まくとうそーけーなんくるないさ
- Q48. 最近の推しは？：  
阪神タイガース「あれ」おめでとう！
- Q49. 好きな漫画は？：  
麦ちゃんのキタ・セクスアリス
- Q50. あとちょっと！頑張ってください！(応援)：  
頑張ります！
- Q51. 子供の頃のアイドルは？：  
岡田奈々
- Q52. 子供の頃よくした遊びは？：  
キックボール
- Q53. 子供の頃の夢は？：  
記憶にございません
- Q54. 最近嬉しかったこと：  
娘と芦川に行ったことかなあ
- Q55. 最近一番笑ったこと：  
お笑い番組？
- Q56. 今まで貰った中で一番嬉しかったもの：  
やっぱり息子と娘
- Q57. 座右の銘：  
振返り捉え返し固執せず柔軟であれ
- Q58. この仕事に就いたきっかけ：  
やっぱりMさんとの出会いでしょう！
- Q59. 最後に一言どうぞ！：  
質問多すぎ(笑)



質問多すぎ(笑)ですよ〜(笑)ありがとうございました！

## ～ガイドヘルパー講習のお知らせ～

まだ情報解禁前なので詳細はお伝えできないのですが、10月に今年度第2回目のガイドヘルパー講習を開催予定です。まだ障害福祉に携わったことがないけどちょっと気になっている方、全く知らないけどちょっと誘ってみたい方、周りにいらっしやいませんか？3日間で取れる資格なので、この機会にぜひ伝えていただくと嬉しいです。みんなでこの仕事の楽しさを伝えて行きましょう！詳しくははちくりうすまで。

## 10月の月例会

男性：10月11日(水)13:00～15:00  
女性：10月11日(水)10:00～12:00  
内容：情報共有  
場所：事務所orZoom

※男性女性で時間が違うのでご注意ください！

## 編集後記

今回はとーっても文字多めの通信になりましたが、いかがでしたでしょうか？少しでも当法人管理者兼サ責のことを知ってもらえたらと思います。気になる情報があったら本人に直接聞いてみてくださいね。たくさん話してくれると思います！新生はちくりうすもどうぞよろしくお願いたします！