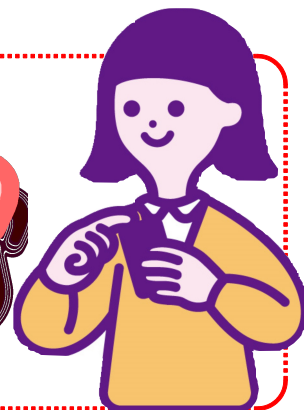




# 事業所通信No.201

特定非営利活動法人はちくりうす  
 東京都目黒区鷹番3-14-9  
 Tel : 03-3793-3012  
 Fax : 03-5856-6700  
 E-mail : office@8curious.or.jp  
<https://www.facebook.com/8curious>  
 編集担当：真野幸子

## SNS絶賛更新中♪



既にご存知の方もいらっしゃると思いますが、現在はちくりうすではSNSも絶賛更新中です！  
 ……え！？！？なんですって！？！？まだ見たことがない！？！？そうですか…(泣)そんなアナタに！！各SNSへのアクセス方法を伝授いたします！各SNS担当が頑張って編集と更新をしていますので、ぜひとも！！！！見て&フォローしてくださいね♪

### 1. Instagram

利用者さんとのガイドの様子や、ヘルパーさん自身が行ったおすすめの方法等を紹介しています。きれいな写真や面白い写真がいっぱいなので見ていてとても楽しいし、自分の休みの日どこに行こうかなーと参考になります！



出演してくれる利用者さん、  
 おでかけ支援で写真を提供してくれるヘルパーさんも大募集しています！

〈検索ワード〉

はちくりうす インスタグラム

### 2. YouTube (鋭意作成中！)

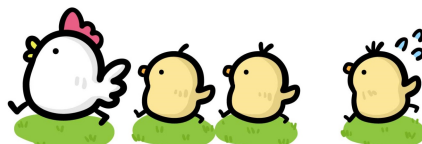
企画構想から早1年……たぶん…ついに『はちくりうすチャンネル』が立ち上がりそうです！どんなチャンネルになるか、乞うご期待！！

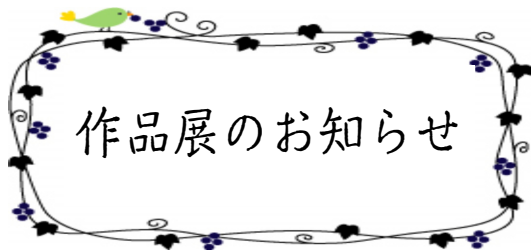
### 3. Twitter

こちら、主に中の人(のぼやきや朝の挨拶)がツイートされています(笑)福祉のことはほぼ呟いていませんが、他事業所や他分野の方と繋がれたらいいな…♪との思いで日々更新しております。中の人5人ぐらいいたはずなんです、いま現在1人で更新中。頑張ってます！

〈検索ワード〉

はちくりうす ツイッター





## 作品展のお知らせ

毎回ご好評を頂いている作品展ですが、今年はちょっと早めに6月に開催することになりました。前回からはちくりうす関係者の方のみではなく、紹介がある方は外部の方にも参加していただいております。なんと前回は北は北海道から参加して下さった方も！全国各地からのご応募、お待ちしております♪

日にち：6月1日(木)～6月30日(金)

場所：グリーンカフェ西郷山



## ～障害者用交通系ICカード始まっています～



以前もこのはちくりうす通信で紹介させていただきましたが、障害者用のSuicaやPASMO等の発行が開始されています。今までは子ども用の切符を購入したり、窓口で都度精算する必要がありましたが、これさえあればそんな手間もなくなります！なお、取扱事業者の駅に障害者手帳を持参し、購入申込書に必要事項の記入が必要となります。

以下、JR東日本のHPより。

詳しくはこちらのQRコードから！

### ◎サービス対象◎

第1種身体障害者または第1種知的障害者の大人のお客さま

障害者本人を介護する任意の1名のお客さま

※第2種身体障害者および第2種知的障害者のお客さまはサービス対象外です。

※小児の設定はありません。



## 救急救命講習



先月約3年ぶりに救命講習を行いました。

今まで参加して下さった方もいますが、今回は最多の19名の方が参加して下さり会場は熱気に溢れていました。

テキストも最新版となっており、コロナ禍での救命方法が追加されていました。

救命講習は初めて参加したのですが、心臓マッサージはこんなにも押すこと、思っていた以上に早くカウントをすること、AEDの使い方など学びがとても多く有意義な時間でした。

AEDって難しいのかなと思っていましたが、意外と簡単でとても身近に感じました。

救急車がくることを待つより早く対応した方が生存率が上がるそうなので、1人でも多くの方に使い方を知ってほしいと思うほどとても有意義な時間でした。(下り藤)

## 編集後記

桜の時期も過ぎ、日に日に暑くなっていきますね。と思ったら、急に気温が下がったり。なかなか着るもの選びが大変ですね～。そんな私、久々に洋服をどっさり購入しました。推し事(音楽とか漫画とか)にお金をかけるので、洋服まではなかなか手が回っていませんでしたが(笑)たまには新しい洋服も気分転換に良いですね！(真野)

## - 月例会のお知らせ -

テーマ：登録時研修・情報共有

日時：5月15日(月)

10:00～12:00

場所：五本木住区会議室 第4会議室